



rozwiązania  
dla edukacji  
od A do Z

=



+



+



## ZESTAW 2

**ŁĄCZNA KWOTA ZESTAWU: 14 000 ZŁ**

| INDEKS | NAZWA<br>PRODUKTU | ILOŚĆ |
|--------|-------------------|-------|
|--------|-------------------|-------|

**755374**

**MAC Monitor 65" 4K Android 13 Exclusive**

**1**

Monitor interaktywny umożliwia użytkownikowi pracę w systemie Android, dzięki czemu ulubione aplikacje i gry edukacyjne można ściągnąć za pomocą Google Play. Po podłączeniu do monitora, dedykowanego komputera OPS lub laptopa można korzystać ze wszystkich znanych aplikacji w systemie Windows.

Rozmiar przekątnej: 65"

Rodzaj szkła: hartowane o grubości 4 mm, odporne na eksplozję

Skala MOHS: 7 H

Rodzaj matrycy: DLED

Żywotność ekranu: 50 000 h

Rozdzielczość: 4K (3 840 x 2 160)

Częstotliwość odświeżania ekranu: 60Hz

Współczynnik kontrastu: 5 000:1

Jasność:  $\geq 400$  cd/m<sup>2</sup>

Czas reakcji: <4ms

Współczynnik proporcji: 16:9

Kąt widzenia w poziomie/pionie: 178 stopni

Tylne złącza wejścia:

2 x HDMI IN, 1 x USB 2.0, 1 x USB 3.0, 1 x AV IN, 1 x RJ45, 1 x Mic, 1 x RS232, 1 x TF card. 1 x DP.

Tylne złącza wyjścia: 1 x RJ45, 1 x USB- Touch, 1 x słuchawkowe(earphone), 1 x AV OUT, 1 x SPDIF OUT,

Przednie złącza wejścia: 1 x HDMI IN, 1 x USB Touch, 3 x USB 3.0, 1 x USB-C(Full function).

Procesor: Amlogic T982@ Quad-core | Procesor 4 x cortex-A55 1.5Ghz

System Android: 13

Pamięć wewnętrzna: 8 GB

Pamięć RAM: 64 GB

Głośniki: 2\*20W+1\*20W (Subwoofer)

Kamera i mikrofony: tak, wbudowane

Mikrofony: 8 zintegrowanych

Odległość odbioru mikrofonu: 10 metrów

Częstotliwość próbkowania: 48 kHz

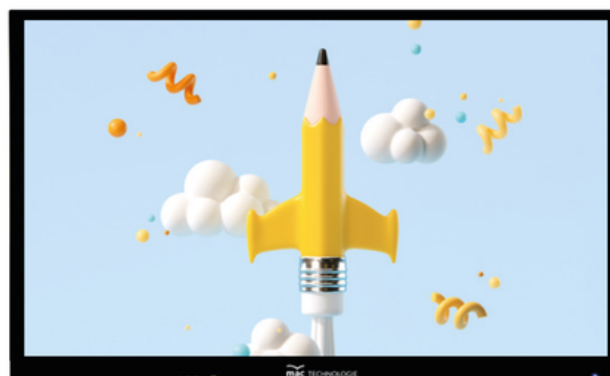
Charakterystyka mikrofonu: pełny duplex, eliminacja echa, tłumienie szumów

Rozdzielczość aparatu: 1080P

Aparat: 48 megapikseli, górny x 1

Kąt obiektywu aparatu: mniej niż 90 stopni

Kąt kamery: 85°





rozwiązania  
dla edukacji  
od A do Z

=



+



+



**ZESTAW 2**  
**14 000 Zł**

INDEKS

NAZWA  
PRODUKTU

ILOŚĆ

**755374**

**MAC Monitor 65" 4K Android 13 Exclusive**

**1**

Wymiary (cm): 148,6 x 8,91 x 92,1

Waga (kg): 37,7

Gwarancja: 5 lat

Zużycie energii: ≤190W

Zużycie energii w trybie czuwania: ≤1W

Zakres napięcia: AC100-240V~50/60Hz

WiFi: Support IEEE 802.11 a/b/g/n/ac/ax, 2.4G Hz & 5G Hz

Transmisja bezprzewodowa: tak

Bluetooth: tak

Czytnik kart TF: tak, max 128 GB

Wykrywanie dotyku: Technologia dotykowa rozpoznawania pozycjonowania z czujnikiem podczerwieni, napęd wolny od HID

Rodzaj dotyku: Palce, długopisy dotykowe lub inne nieprzezroczyste przedmioty o średnicy nie mniejszej niż 5 mm średnica, wsparcie 40 punktów dotyku palcem

Dokładność pozycjonowania dotyku: Ponad 90% obszaru dotykowego to ≤1 mm

Czas reakcji dotyku: <6ms

Rozdzielczość dotyku: 32768\*32768

Sterowniki: Automatyczna identyfikacja systemu, wolny napęd

Wspierane systemy operacyjne: Windows, Android, Mac OS, Linux

Temperatura robocza: 0°C-40°C

Uchwyt w zestawie: tak

Pisaki w zestawie: tak, 2 sztuki

Kabel zasilający: tak, 3 metry

Pilot: tak, 1 sztuka

Kabel HDMI: tak, 1 sztuka, 3 metry

Kabel USB- Touch: tak, 1 sztuka, 3 metry

W WERSJI EXCLUSIVE DODATKOWO:

- DŁUGI OKRES GWARANCJI – AŻ 5 LAT!
- SZYBKI CZAS REAKCJI NA DOTYK – 4 ms
- 2 DŁUGOPISY INTERAKTYWNE o wartości 600 zł.
- DOSTĘP DO SZKOLENIA ONLINE dla rady pedagogicznej o wartości 1 000 zł.
- UCHWYT MONTAŻOWY o wartości 300 zł.



rozwiązania  
dla edukacji  
od A do Z

=



+



+



**ZESTAW 2**  
**14 000 Zł**

INDEKS

NAZWA  
PRODUKTU

ILOŚĆ

**752062**

**Samsung Soundbar HW-S801B/EN**

**1**

Minimalistyczny design soundbaru sprawia, że pasuje on wszędzie, harmonizując się z otoczeniem. Nie musisz szukać dla niego specjalnego miejsca – z łatwością zamontujesz go pod telewizorem wiszącym na ścianie. Daj się porwać brzmieniu zapewnianemu przez 3 kanały równomiernie rozprowadzające dźwięk, 1 niskotonowy i 2 skierowane ku górze.

W zestawie: • pilot, • zestaw montażowy, • instrukcja obsługi, • karta gwarancyjna.

Liczba kanałów: 3.1.2

Moc całkowita [W]: 330

Typ subwoofera: bezprzewodowy

Odtwarzanie dźwięku: AAC, AIFF, ALAC,

FLAC, MP3, OGG, WAV

Moc całkowita [W]: 330

Wi-Fi: tak

Wymiary (cm): 23,8 x 24 x 23,8

Waga (kg): 6,4

Gwarancja: 2 lata



Oświadczamy, iż zakupiony w ramach Programu sprzęt, pomoce dydaktyczne i narzędzia do terapii spełniają następujące warunki:

- 1) posiadają deklarację CE;
- 2) posiadają certyfikat ISO 9001 dla producenta z wyłączeniem sprzętu, pomocy dydaktycznych lub narzędzi do terapii stanowiących wyroby medyczne, o których mowa w pkt 3;
- 3) zostały wytworzone zgodnie z normą medyczną PN-EN ISO 13485 – w przypadku gdy sprzęt, pomoce dydaktyczne lub narzędzia do terapii stanowią wyroby medyczne;
- 4) są fabrycznie nowe i wolne od obciążeń prawami osób trzecich;
- 5) posiadają dołączone niezbędne instrukcje i materiały dotyczące użytkowania w języku polskim, z tym że w przypadku szkół za granicą te materiały i instrukcje nie muszą być sporządzone w języku polskim;
- 6) posiadają okres gwarancji nie krótszy niż 2 lata.

Oferta ważna przez 7 dni od wygenerowania lub do wyczerpania zapasów.