



rozwiązania
dla edukacji
od A do Z

=



+



+



ZESTAW 7

ŁĄCZNA KWOTA ZESTAWU: 14 000 ZŁ

INDEKS	NAZWA PRODUKTU	ILOŚĆ
--------	-------------------	-------

755374

MAC Monitor 65" 4K Android 13 Exclusive

1

Monitor interaktywny umożliwia użytkownikowi pracę w systemie Android, dzięki czemu ulubione aplikacje i gry edukacyjne można ściągnąć za pomocą Google Play. Po podłączeniu do monitora, dedykowanego komputera OPS lub laptopa można korzystać ze wszystkich znanych aplikacji w systemie Windows.

Rozmiar przekątnej: 65"

Rodzaj szkła: hartowane o grubości 4 mm, odporne na eksplozję

Skala MOHS: 7 H

Rodzaj matrycy: DLED

Żywotność ekranu: 50 000 h

Rozdzielczość: 4K (3 840 x 2 160)

Częstotliwość odświeżania ekranu: 60Hz

Współczynnik kontrastu: 5 000:1

Jasność: ≥ 400 cd/m²

Czas reakcji: <4ms

Współczynnik proporcji: 16:9

Kąt widzenia w poziomie/pionie: 178 stopni

Tylne złącza wejścia:

2 x HDMI IN, 1 x USB 2.0, 1 x USB 3.0, 1 x AV IN, 1 x RJ45, 1 x Mic, 1 x RS232, 1 x TF card. 1 x DP.

Tylne złącza wyjścia: 1 x RJ45, 1 x USB- Touch, 1 x słuchawkowe(earphone), 1 x AV OUT, 1 x SPDIF OUT,

Przednie złącza wejścia: 1 x HDMI IN, 1 x USB Touch, 3 x USB 3.0, 1 x USB-C(Full function).

Procesor: Amlogic T982@ Quad-core | Procesor 4 x cortex-A55 1.5Ghz

System Android: 13

Pamięć wewnętrzna: 8 GB

Pamięć RAM: 64 GB

Głośniki: 2*20W+1*20W (Subwoofer)

Kamera i mikrofony: tak, wbudowane

Mikrofony: 8 zintegrowanych

Odległość odbioru mikrofonu: 10 metrów

Częstotliwość próbkowania: 48 kHz

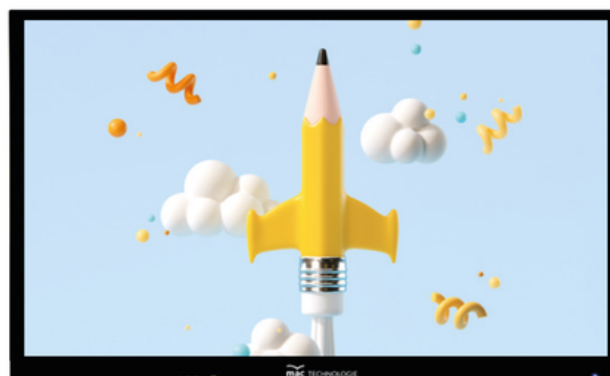
Charakterystyka mikrofonu: pełny duplex, eliminacja echa, tłumienie szumów

Rozdzielczość aparatu: 1080P

Aparat: 48 megapikseli, górny x 1

Kąt obiektywu aparatu: mniej niż 90 stopni

Kąt kamery: 85°





rozwiązania
dla edukacji
od A do Z

=



+



+



ZESTAW 7
14 000 Zł

INDEKS

NAZWA
PRODUKTU

ILOŚĆ

MAC Monitor 65" 4K Android 13 Exclusive

Wymiary (cm): 148,6 x 8,91 x 92,1

Waga (kg): 37,7

Gwarancja: 5 lat

Zużycie energii: ≤190W

Zużycie energii w trybie czuwania: ≤1W

Zakres napięcia: AC100-240V~50/60Hz

WiFi: Support IEEE 802.11 a/b/g/n/ac/ax, 2.4G Hz & 5G Hz

Transmisja bezprzewodowa: tak

Bluetooth: tak

Czytnik kart TF: tak, max 128 GB

Wykrywanie dotyku: Technologia dotykowa rozpoznawania pozycjonowania z czujnikiem podczerwieni, napęd wolny od HID

Rodzaj dotyku: Palce, długopisy dotykowe lub inne nieprzezroczyste przedmioty o średnicy nie mniejszej niż 5 mm średnica, wsparcie 40 punktów dotyku palcem

Dokładność pozycjonowania dotyku: Ponad 90% obszaru dotykowego to ≤1 mm

Czas reakcji dotyku: <6ms

Rozdzielczość dotyku: 32768*32768

Sterowniki: Automatyczna identyfikacja systemu, wolny napęd

Wspierane systemy operacyjne: Windows, Android, Mac OS, Linux

Temperatura robocza: 0°C-40°C

Uchwyt w zestawie: tak

Pisaki w zestawie: tak, 2 sztuki

Kabel zasilający: tak, 3 metry

Pilot: tak, 1 sztuka

Kabel HDMI: tak, 1 sztuka, 3 metry

Kabel USB- Touch: tak, 1 sztuka, 3 metry

W WERSJI EXCLUSIVE DODATKOWO:

- DŁUGI OKRES GWARANCJI – AŻ 5 LAT!
- SZYBKI CZAS REAKCJI NA DOTYK – 4 ms
- 2 DŁUGOPISY INTERAKTYWNE o wartości 600 zł.
- DOSTĘP DO SZKOLENIA ONLINE dla rady pedagogicznej o wartości 1 000 zł.
- UCHWYT MONTAŻOWY o wartości 300 zł.



rozwiązania
dla edukacji
od A do Z

=



+



+



ZESTAW 7
14 000 Zł

INDEKS

NAZWA
PRODUKTU

ILOŚĆ

734399

Projektor Epson EB-E20

1

Projektor EB-E20 jest doskonałym rozwiązaniem dla szkół. Dzięki uniwersalnym możliwościom montażu, jasnemu i wyrazistemu obrazowi oraz niskim kosztom konserwacji produkt ten zapewnia długotrwałą i bezproblemową pracę w każdym środowisku. Technologia 3LCD oraz jasność na poziomie 3 400 lumenów daje gwarancję wyraźnego obrazu nawet w jasno oświetlonym pomieszczeniu.

Rzut: standardowy

System projekcyjny: 3LCD

Rozdzielczość: 1 024 x 768

Proporcje obrazu: 4:3

Kontrast: 15 000:1

Jasność: 3 400 lumenów (światło białe i kolorowe)

Źródło światła: lampa

Moc lampy: 210 W

Czas pracy lampy: 6 000 h (jasny),

12 000 h (eco)

Rozmiar projekcji: przekątna 30"–350"

Przyłącza:

RS-232C,

Wejście VGA (2 x),

Wyjście VGA,

Wejście HDMI,

Wejście sygnału kompozytowego,

Stereofoniczne wyjście audio minijack,

Stereofoniczne wejście audio minijack (2 x),

Wejście audio typu cinch,

Złącze USB 2.0 B.

Wymiary (cm): 30,9 x 28,2 x 8,7

Waga (kg): 2,7

Gwarancja: 3 lata na projektor/3 lata lub 1 000 h na lampę



AKCESORIA W ZESTAWIE:

- kabel zasilający,
- pilot z bateriami,
- skrócona instrukcja,
- kabel HDMI 1,8 m.



rozwiązania
dla edukacji
od A do Z

=



+



+



ZESTAW 7
14 000 Zł

INDEKS

NAZWA
PRODUKTU

ILOŚĆ

746345

Soundbar TCL TS6100

1

To, co zadowoli każdego, to wbudowana łączność bezprzewodowa. Pozwala ograniczyć zbędne kable, które zazwyczaj przeszkadzają. Od teraz wszystko będzie odbywało się poprzez nowoczesną technologię Bluetooth. Taka komunikacja przekłada się na komfort użytkownika urządzenia. Nie musisz martwić się o zerwanie sygnału. Parowanie różnych sprzętów jest możliwe w odległości 10 metrów. W zestawie: • baterie, • kabel zasilający, • pilot, • uchwyt montażowy, • instrukcja obsługi, • karta gwarancyjna.

System: 2.0

Moc wyjściowa zestawu: 120 W

Złącza: HDMI, optyczne, AUX, USB

Bluetooth: tak

Obsługa za pomocą telefonu lub tabletu: tak

Pilot zdalnego sterowania: tak

Wbudowany tuner FM: nie

Kolor: czarny

Wymiary (cm): 80 x 6,2 x 10,7

Waga (kg): 1,8

Gwarancja: 2 lata



Oświadczamy, iż zakupiony w ramach Programu sprzęt, pomoce dydaktyczne i narzędzia do terapii spełniają następujące warunki:

- 1) posiadają deklarację CE;
- 2) posiadają certyfikat ISO 9001 dla producenta z wyłączeniem sprzętu, pomocy dydaktycznych lub narzędzi do terapii stanowiących wyroby medyczne, o których mowa w pkt 3;
- 3) zostały wytworzone zgodnie z normą medyczną PN-EN ISO 13485 – w przypadku gdy sprzęt, pomoce dydaktyczne lub narzędzia do terapii stanowią wyroby medyczne;
- 4) są fabrycznie nowe i wolne od obciążeń prawami osób trzecich;
- 5) posiadają dołączone niezbędne instrukcje i materiały dotyczące użytkowania w języku polskim, z tym że w przypadku szkół za granicą te materiały i instrukcje nie muszą być sporządzone w języku polskim;
- 6) posiadają okres gwarancji nie krótszy niż 2 lata.

Oferta ważna przez 7 dni od wygenerowania lub do wyczerpania zapasów.