



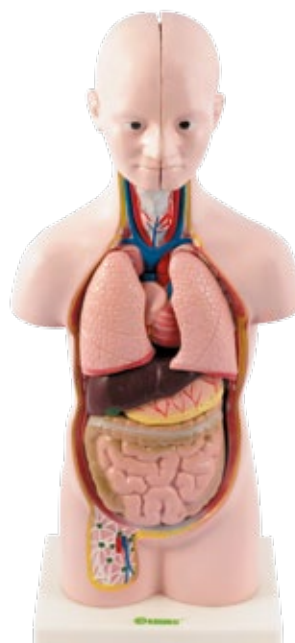
Tors z głową naturalnej wielkości – 24 części

Dwupłciowy tors człowieka naturalnej wielkości to doskonałej jakości kolorowy model prezentujący anatomię ludzkiego ciała. Odlana z trwałego tworzywa pomoc dydaktyczna przez wiele lat służyć może w nauce anatomii na poziomie szkoły podstawowej i liceum. Dzięki wyjmowanym, elementom uczniowie poznają budowę wewnętrzną ciała człowieka i łatwo zapamiętają położenie poszczególnych narządów. Na torsie-podstawie zamontowane zostały 24 części odwzorowujące w naturalnej wielkości narządy: płuca, serce, jelito cienkie i grube, wątrobę, żołądek, klatkę piersiową, nerkę, narządy płciowe męskie i żeńskie (wymienne) oraz głowę z wyjmowanym modelem gałki ocznej i półkulą mózgową. Model pokazuje także przebieg i budowę kręgosłupa; istnieje możliwość wyjęcia jednego z kręgów do dokładniejszych oględzin.

SE3281

2 199,90 zł

Wymiary: 35 x 23 x 110 cm



Tors z głową 1/2 naturalnej wielkości, unisex – 10 części

Popularny model anatomiczny człowieka. Wykonany z najwyższej jakości tworzyw sztucznych przez wiele lat służyć może jako pomoc dydaktyczna w nauce anatomii na poziomie szkoły podstawowej i liceum. Wymiary torsu w przybliżeniu stanowią połowę wymiarów rzeczywistych. Zamontowane w modelu magnesy pozwalają szybko zdemontować wszystkie elementy torsu: dwie połowy głowy, połowę mózgu, płuca, serce, żołądek, wątrobę z pęcherzykiem, jelita. Dzięki wyjmowanym, ręcznie malowanym elementom uczniowie poznają budowę wewnętrzną ciała człowieka i łatwo zapamiętają położenie poszczególnych narządów.

SE3283

389,90 zł

Wymiary: 50 x 20 x 15 cm



Model szkieletu człowieka na stojaku, wielkość naturalna

Masywny, solidnie wykonany model układu kostnego o naturalnych rozmiarach, wykonany z tworzywa sztucznego z łatwo zdejmowanymi kończynami, co ułatwia dokładne zapoznanie się z budową każdej z nich. Szkielet idealnie nadaje się do prezentacji w pracowniach biologicznych i laboratoriach studenckich. Model umieszczono na ruchomym stojaku. W skład szkieletu wchodzi:

- czaszka złożona z 22 kości połączonych szwami. Możliwe jest otwarcie puszkę mózgową i zapoznanie się z budową wewnętrzną. Trzy spośród zębów dolnej szczęki: trzonowy, kieł i siekacz, można wyjąć,
- kręgosłup - składa się z kręgów: 7 szyjnych, 12 piersiowych, 5 lędźwiowych, kości krzyżowej, kości ogonowej i międzykręgowych dysków,
- klatka piersiowa zbudowana z 24 kości żebrowych i mostka,
- miednica, w której skład wchodzi po dwie kości: biodrowe, kulszowe oraz łonowe,
- kończyny górne - złożone z 64 kości,
- kończyny dolne - składające się z 62 kości.

713622

Wys.: 170 cm

899,90 zł



Model szkieletu człowieka, 1/2 wielkości naturalnej

Szkielet człowieka (model) - łącznie 200 kości, ruchoma żuchwa, 1/2 naturalnej wielkości, na stojaku. Wykonany z bardzo trwałego tworzywa sztucznego.

713621

Wys.: 85 cm

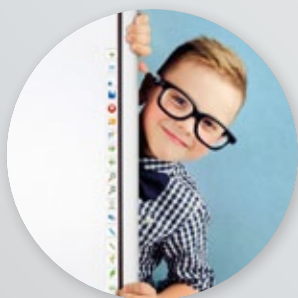
209,90 zł



Odmień swoją szkołę z MAC!



kompleksowe
rozwiązania
dla edukacji



Aktywna Tablica

W latach 2020-2024 rząd dofinansuje zakup nowoczesnych technologii do placówek oświatowych (monitory i tablice interaktywne, projektory, nagłośnienie, laptopy, specjalistyczne oprogramowania lub materiały edukacyjne oraz pomoce dydaktyczne dla uczniów ze specjalnymi potrzebami edukacyjnymi).

W 2020 roku dystrybucja środków finansowych na zakup sprzętu obejmuje jedną kategorię pomocy dydaktycznych - laptopy.

Poznaj ofertę na: www.mac.pl/aktywnatablica



Posiłek w szkole i w domu

Skonsumuj dofinansowanie na wyposażenie kuchni i stołówki szkolnej. Zadbaj o zdrowe i świeże posiłki dla uczniów, korzystając z bogatego doświadczenia naszych partnerów.

Poznaj ofertę na: www.mac.pl/stolowki



Subwencja oświatowa

Doposaż sale lekcyjne i pracownie przedmiotowe w nowoczesne pomoce dydaktyczne. Zapewnij uczniom odkrywanie wiedzy w inspirującym otoczeniu.

Poznaj ofertę na: www.mac.pl/subwencje-men

Skorzystaj z naszej oferty i 30-letniego doświadczenia!
Pomożemy w pozyskaniu dofinansowania, dostarczymy zamówienie, zamontujemy, doradzimy.

www.mac.pl



Czaszka człowieka

Czaszkę daje się rozłożyć na: dach czaszki, podstawę czaszki i żuchwę. Opcjonalnie można dołączyć 2-częściowy mózg.

SE3323

Wymiary: 20 x 13,5 x 15,5 cm

169,90 zł



Mózg

Model przedstawia ludzki mózg naturalnych rozmiarów, bez opony twardej, w standardowej pozycji fizjologicznej i na podstawie.

717206

Wymiary: 20 cm x 17 cm x 16 cm

169,90 zł



Ucho

Model przedstawia 3-krotne powiększenie ucha zewnętrznego, środkowego i wewnętrznego.

SE3264

Wymiary: 28x18x17 cm

259,90 zł



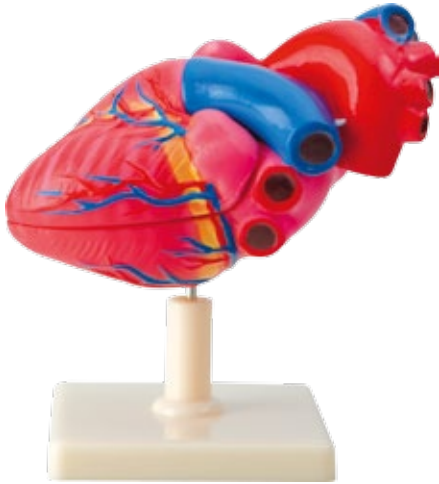
Oko

Model anatomiczny oka ludzkiego sześciokrotnie powiększony, umieszczony na podstawie. Wyjmowane części modelu to: rogówka, tęczówka i soczewka, ciało szkliste.

713627

Śr.: 16 cm. Waga: 0,9 kg. Liczba elementów: 7

169,90 zł



Serce

Model serca naturalnej wielkości, na podstawie, rozkładany na 2 części (zdemontowana przednia ściana) – widoczne komory i pozostałe elementy.

713628

Wymiary: 19x12x12 cm

189,90 zł



Skóra, model mały

Unikatowy model prezentuje warstwy skóry i jej strukturę w trójwymiarze. Oprócz doskonałej prezentacji poszczególnych warstw pokazuje również włosy, cebulki, gruczoły łojowe, gruczoły potowe, receptory, nerwy i naczynia.

SE3262

Wymiary: 44 x 24 x 23 cm

259,90 zł



Przekrój kości – tablica

Prezentuje budowę kości w różnych powiększeniach i przekrojach. Pomoc dydaktyczna pomaga uczniom zlokalizować elementy morfologiczne kości i ich połączenia z tkanką chrzęstną – model prezentuje okostną, szpik kostny, kość zbitą i gąbczastą, chrząstkę stawową i granicę nasady kości, a także przybliża budowę mikroskopową tkanki kostnej – pokazano blaszki kostne budujące osteon i jamki kostne z osteocytami. Pomoc dydaktyczna wykonana jest z wysokiej jakości materiałów, co zapewnia długotrwałe użytkowanie. Modele umieszczone są na tablicy o wymiarach 42 x 30 x 3 cm.

SE3314

389,90 zł



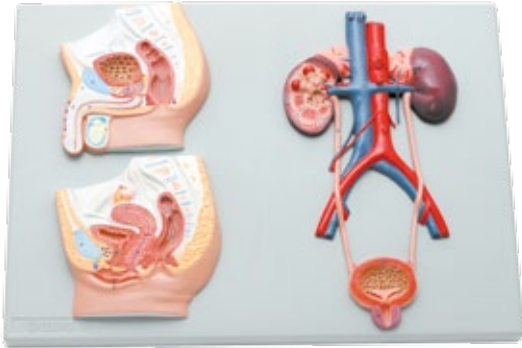
Kręgosłup z miednicą i głowami kości udowej

Bardzo szczegółowy elastyczny model naturalnej wielkości na statywie. Model prezentuje istotne cechy każdego kręgu oraz rdzenia kręgowego, korzeni nerwowych i tętnic kręgowych. Dodatkowo zaprezentowano też przepuklinę kręgosłupa, czyli tzw. wypadnięcie dysku. W skład modelu wchodzi również miednica i potylica. Znajduje on zastosowanie głównie w edukacji szkolnej oraz zawodowej jako pomoc w edukacji pacjentów.

715527

Wymiary modelu: 88x32x39 cm.

559,90 zł



Przekrój układu moczowo-płciowego kobiety i mężczyzny

Model przedstawiający przekrój strzałkowy przez miednicę męską i żeńską oraz układ moczowy jest doskonałą pomocą dydaktyczną przeznaczoną na lekcje biologii w szkołach podstawowych i liceach. Starannie wykonany z wysokiej jakości materiałów, kolorowy model pomoże uczniom zapoznać się z położeniem poszczególnych części układu moczowo-płciowego kobiet i mężczyzn. Na modelu doskonale widać różnicę w długości cewki moczowej.

SE3317

499,90 zł

Wymiary: 38 x 52 x 5 cm



Model miednicy kobiety w ciąży

Naturalnej wielkości model miednicy kobiety w ciąży w przekroju poprzecznym. Wewnątrz macicy znajduje się płód w 40. tygodniu ciąży (9. miesiąc) w pozycji prawidłowej przed porodem. Podczas demonstracji płód można wyciągnąć i dodatkowo omówić jego ułożenie. Na modelu doskonale widoczne są zależności anatomiczne pomiędzy miednicą, macicą a płodem.

716298

329,90 zł

Wymiary modelu: 40 x 26 x 34 cm, długość płodu: 27 cm



Model anatomiczny jamy nosowej

Naturalnej wielkości model jamy nosowej człowieka na podstawie, wykonany w całości z tworzywa sztucznego i ukazujący jej wewnętrzny przekrój wraz z umiejscowieniem względem podniebienia. Zewnętrzna strona modelu to przekrój przez kości czaszki obrazujący m.in. położenie zatok. Model stanowi doskonałą pomoc uzupełniającą na lekcjach związanych z budową, fizjologią i higieną jamy nosowej z przylegającymi do niej zatokami.

721999

111,90 zł

Wysokość: 45 cm



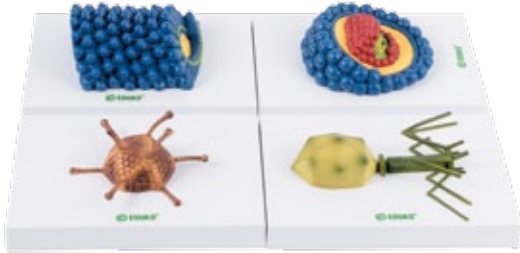
Model uzębienia

Model przedstawia potowę dolnej szczęki młodego człowieka, jedną część kości można usunąć, aby odstąpić korzenie zębów, gąbczaste naczynia i nerwy. Trzonowiec i pierwszy trzonowiec są wyjmowane i przecinane podłużnie.

722114

159,90 zł

Wymiary: 33 x 19 x 18 cm



Wirusy – modele

Zestaw 4 modeli wykonanych z wysokiej jakości PVC, przedstawiających różnorodność kształtów wirusów. W skład zestaw wchodzi modele: wirusa HIV – kolistego, z lipidową otoczką, adenowirusa – o symetrycznej budowie i bez otoczki, bakteriofaga – o kapsydzie w kształcie kojarzonym często z kosmicznymi łazikami – z główką, ogonkami i czułkami i wirusa mozaiki tytoniu – w białkowej otoczce o o cylindrycznym kształcie. Poszczególne elementy budowy wirusów wyszczególnione są różnymi kolorami.

SE3320

Wymiary: 20 x 15 x 8 cm

619,90 zł



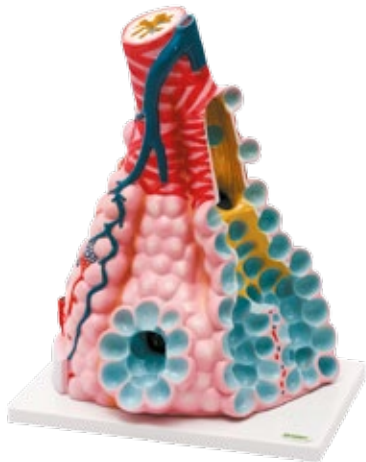
Zestaw do higieny jamy ustnej

Model umożliwia prezentację i ćwiczenie prawidłowych nawyków związanych z higieną jamy ustnej. Dołączona szczoteczka. Model jest miękki, przystosowany do nasuwania na dłoń prezentującego lub ćwiczącego.

SE3228

Wymiar: 15 x 18,5 x 14 cm

149,90 zł



Pęcherzyki płucne

Pomoc dydaktyczna przedstawia szczegóły budowy anatomicznej pęcherzyków płucnych, oskrzelików, naczyń włosowatych, tętniczek i żył oplatających te struktury. Model na stałe przytwierdzony jest do podstawy.

SE3229

Wymiary: 35 x 23 x 45 cm

399,90 zł

