



INDEKS

NAZWA
PRODUKTU

ILOŚĆ

761031

MAC MONITOR 55"PREMIUM 14 128GB

2

Rozmiar przekątnej: 55"

Rodzaj szkła: 4 mm, w pełni hartowane szkło o wysokiej przeciwwybuchowości

Rodzaj matrycy: DLED

Rozdzielczość: 4K (3 840 x 2 160)

Współczynnik kontrastu: 5 000:1

Jasność: 350 cd/m2

Czas reakcji: 4 ms

Współczynnik proporcji: 16:9

Kąt widzenia w poziomie/pionie: 178

Tylne złącza wejścia: 2 x HDMI - IN, 1 x USB - A 2.0, 1 x USB - A 3.0,

1 x RJ45 (LAN), 1 x RS232, 1 x Mic, 1 x VGA Audio IN, 1 x VGA IN, 1 x TF Card,

Tylne złącza wyjścia: 1 x USB Touch, 1 x słuchawkowe, 1 x SPDIF, 1 x HDMI OUT

Przednie złącza wejścia: 1 x HDMI IN, 1 x USB - Touch, 2 x USB A 3.0,

1 x USB-C (Full function)

Wersja systemu: Android 14

Pamięć wewnętrzna: 128 GB

Pamięć RAM: 8 GB

Procesor: 8 core A55, 1.5 GHz Mail G52 MC2

Głośniki: 2 x 20 W

Ilość punktów dotyku: 40

Wi-Fi: tak

Bluetooth: tak

Wymiary (cm): 126,36 x 8,38 x 76,49

Waga (kg): 25,9

Gwarancja: 5 lat

Uchwyt w zestawie: tak

Pisaki w zestawie: tak

Szkolenie online: tak



0% VAT



ZESTAW 21

DO 100 UCZNIÓW
30 000 ZŁ + WKŁAD
RZECZOWY



INDEKS

NAZWA
PRODUKTU

ILOŚĆ

760229

Urządzenie FlySky Extra

1

Jasność: 3 600 ANSI Lumen

Rozdzielczość: 1 280 x 800

Żywotność lampy: do 10 000 h

Procesor: Intel Celeron

Dysk: SSD 120 GB

Pamięć RAM: 4 GB DDR4

Zasilanie: 230 V, 50 Hz

Pobór energii: 350 W

System audio: dwa głośniki o mocy 15 W z wbudowanym wzmacniaczem

Interfejsy: 2 x USB 3.0, VGA, jack, RJ45 (Ethernet), Wi-Fi

System operacyjny: Linux

Wymiary (cm): 35 x 24,5 x 38

Waga (kg): 11

Gwarancja: 3 lata

Aplikacje: 144

Aktywności: 404

Pakiety: 20

Dodatki: Multibook MAC „Multimedialne przedszkole”



0% VAT

Akcesoria w zestawie:

- 2 piloty,
- pisak IR,
- pisak IR na średniej przedłużce,
- przewód zasilający,
- uchwyt montażowy (sufitowy),
- elementy montażowe,
- instrukcja obsługi i montażu,
- karta gwarancyjna.



SZKOL.RAD80

Montaż monitora

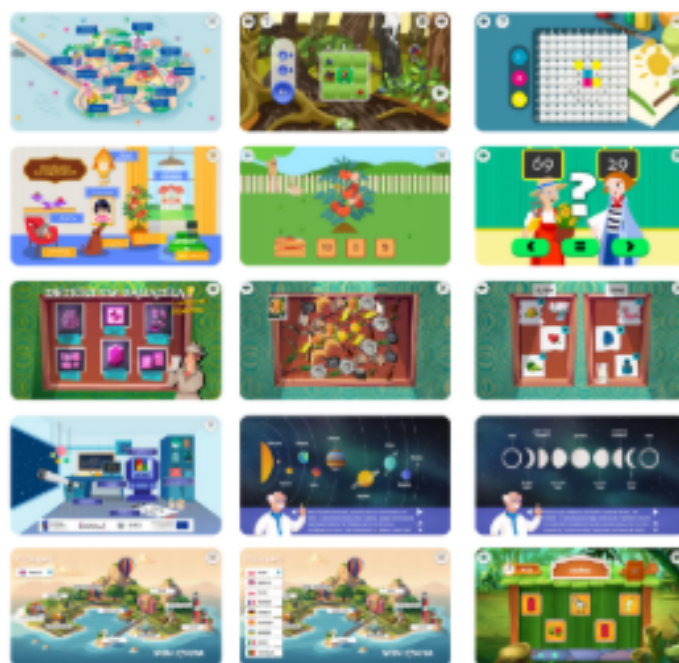
2

ZESTAW 21
DO 100 UCZNIÓW
30 000 ZŁ + WKŁAD
RZECZOWY



INDEKS	NAZWA PRODUKTU	ILOŚĆ
763978	PAKIET MONITORY - KODOWANIE - 14 APLIKACJI	1
763981	PAKIET STEAM – 5 APLIKACJI	1

Znane i uwielbiane przez dzieci aplikacje, dotąd dostępne na urządzeniach interaktywnych FlySky i Roomie, teraz wkraczają na monitory interaktywne, otwierając zupełnie nowe możliwości nauki i zabawy. To połączenie nowoczesnej technologii z angażującą treścią, które rozwija kreatywność, logiczne myślenie i kompetencje cyfrowe dzieci, jednocześnie wspierając koncentrację i naukę poprzez działanie.



SZKOL.RAD84	Montaż dywanu	1
-------------	---------------	---

ZESTAW 21

DO 100 UCZNIÓW
30 000 ZŁ + WKŁAD
RZECZOWY



INDEKS

NAZWA
PRODUKTU

ILOŚĆ

883942

MAC EduPlansze AR Matematyka

1

Pierwsze na polskim rynku plansze edukacyjne z elementami AR do matematyki.
Tylko w ofercie MAC Technologie!

PLANSZE EDUKACYJNE Z ELEMENTAMI AR

NA FOLII ELEKTROSTATYCZNEJ – surowcu przyjaznym dla środowiska.

WIELOKROTNEGO UŻYTKU – do zawieszenia w dowolnym miejscu i powierzchni, bez montażu i kleju.

BEZPŁATNA APLIKACJA NA ANDROID I IOS wykorzystująca technologię augmented reality (AR), która przeniesie użytkownika do wirtualnego świata. Aplikacja pozwala na odczytanie modelu po zeskanowaniu planszy aparatem. Model pozostaje na ekranie urządzenia bez konieczności ciągłego kierowania aparatu na plansze. Dodatkowo możliwość wykonywania zdjęć.
ZGODNE Z PODSTAWĄ PROGRAMOWĄ

Procent, proporcja, stężenie procentowe

Jeden procent

Jeden procent danej wielkości to jedna setna tej wielkości.

$$1\% \text{ to } 0,01 = \frac{1}{100}$$

Proporcja

Proporcja to równość dwóch ilorazów:

$$\frac{a}{b} = \frac{c}{d}$$

lub

$$a : b = c : d, b \neq 0, d \neq 0$$

wyrazy skrajne $a = c$ wyrazy środkowe $b = d$

wyrazy środkowe $b = d$ wyrazy skrajne $a = c$

$$a \cdot d = b \cdot c$$

W proporcji iloczyn wyrazów skrajnych jest równy iloczynowi wyrazów środkowych.

Stężenie procentowe

Stężenie procentowe określa masę (wyrażoną w gramach) substancji rozpuszczonej w 100 g roztworu.

$$C_p = \frac{m_s \cdot 100\%}{m_r}$$

C_p – stężenie procentowe
 m_s – masa substancji rozpuszczonej
 m_r – masa roztworu

Schemat przygotowywania roztworu o stężeniu 1%

1 g soli – masa substancji rozpuszczonej (m_s) 99 g wody – masa rozpuszczalnika (m_r) 100 g roztworu – masa roztworu (m_r)

Prostokątny układ współrzędnych

Prostokątny układ współrzędnych na płaszczyźnie (kartezjański układ współrzędnych) tworzą dwie prostopadłe osie liczbowe.

współrzędna X (odcięta punktu)

$P = (3, 2)$

współrzędna Y (rzędna punktu)

oś rzędnych

oś odciętych

początek układu współrzędnych

Prostokątny układ współrzędnych wprowadził francuski filozof i matematyk René Descartes. W Polsce nazywany Kartezjuszem.

ZESTAW 21
DO 100 UCZNIÓW
30 000 ZŁ + WKŁAD
RZECZOWY



INDEKS

NAZWA
 PRODUKTU

ILOŚĆ

883941

MAC EduPlansze AR Język polski

1

Pierwsze na polskim rynku plansze edukacyjne z elementami AR do języka polskiego.
Tylko w ofercie MAC Technologie!

PLANSZE EDUKACYJNE Z ELEMENTAMI AR

NA FOLII ELEKTROSTATYCZNEJ – surowcu przyjaznym dla środowiska.

WIELOKROTNEGO UŻYTKU – do zawieszenia w dowolnym miejscu i powierzchni, bez montażu i kleju.

BEZPŁATNA APLIKACJA NA ANDROID I IOS wykorzystująca technologię augmented reality (AR), która przeniesie użytkownika do wirtualnego świata. Aplikacja pozwala na odczytanie modelu po zeskanowaniu planszy aparatem. Model pozostaje na ekranie urządzenia bez konieczności ciągłego kierowania aparatu na plansze. Dodatkowo możliwość wykonywania zdjęć.
ZGODNE Z PODSTAWĄ PROGRAMOWĄ

W Soplicowie

Tradycyjny strój szlachecki

Wotny pas ma (Sobieśmu odwołaj, pas słucki pas lity) [...] Z jednej strony szlachecki w purpurowe kwiaty. Na wykład jedwabiu szarym pasobirany w kraty. Pan taki mała równa kłosa na szarym obci. Złoty na dwoje galony, a szarym w jaskółce.

(A. Mickiewicz, Pan Tadeusz, Księga I, w. 850-855)

Podkomorzy [...] Miał [...] żupan złotem sztyty. Kontusz gładki w złoty i pas lity. Przy białym karabela z zielonymi zbroczeniemi. Na szyi żółty wielki szpilki kołontarowy. Konfederacka biała, a na niej pęk grubo. Drogich płótek, były to białych szapel szuby.

(A. Mickiewicz, Pan Tadeusz, Księga XI, w. 219-226)

Staj dwor szlachecki...

[...] przed laty, miał brzośmem rannym. Na pagórkach niewielkim, we brzośwym gaju. Staj dwa szlachecki, z drewna, lecz podziemnymy. Świeżo w z zimna podłokony rannym [...] Dym miskałszy nieważki, lecz znowiad chłodny [...] Brama na wczaj chwata poszedziom ogłasta. Ze gołannym, i wszystkich w gołannym rannym.

(A. Mickiewicz, Pan Tadeusz, Księga I, w. 23-40)

Labels: żupan, kółpak, kontusz, karabela, pas słucki, spodnie (hajdawery lub szarawary), baczmagi

Zamek

Drzewo genealogiczne

Horeszków szlachecki...

Tadeusz Soplica, Zosia, Sędzia Soplica, Hrabia, Jacek Soplica w. Książ Robak, żona Jacka, Ewa Horeszkówna, Wajewoda, Podczaszyn Soplica, Podczaszyna, Stalnik Horeszko, Stalnikowa, przodek Horeszko

O dwa tysiące latków zamek stał za domem. Okazyły białawy, powiaty ogromny. Dwieście starych rodziny Horeszków [...] Słoń wielki jak reflektor, z wysokim sklepieniem. Na ścianach, jednolite wypłano kamieniem. Szary bez żadnych ozdób, ale mur chłodny [...] Herb Horeszków: Półkocis, jasiński na sklepieniu.

(A. Mickiewicz, Pan Tadeusz, Księga I, w. 268-299)

Długo ja rozmawiał z naszymi przodkami wisił. Po łowach szli do stołu, nie tylko by jadać. Ale aby nowym mogli się wygadać.

(A. Mickiewicz, Pan Tadeusz, Księga V, w. 450-452)