



Jak być superbezpiecznym?

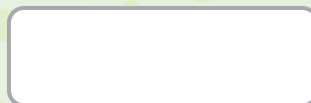
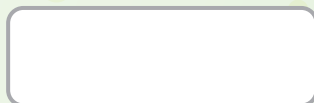
- ▶ Obejrzyj obrazek. Opowiedz, dlaczego dzieci nie powinny zachowywać się w ten sposób.
- ▶ Powiedz, jakich rad można udzielić tym dzieciom.
- ▶ Zaznacz zachowania, które są niebezpieczne.



► Rysuj linie poziome po śladach.



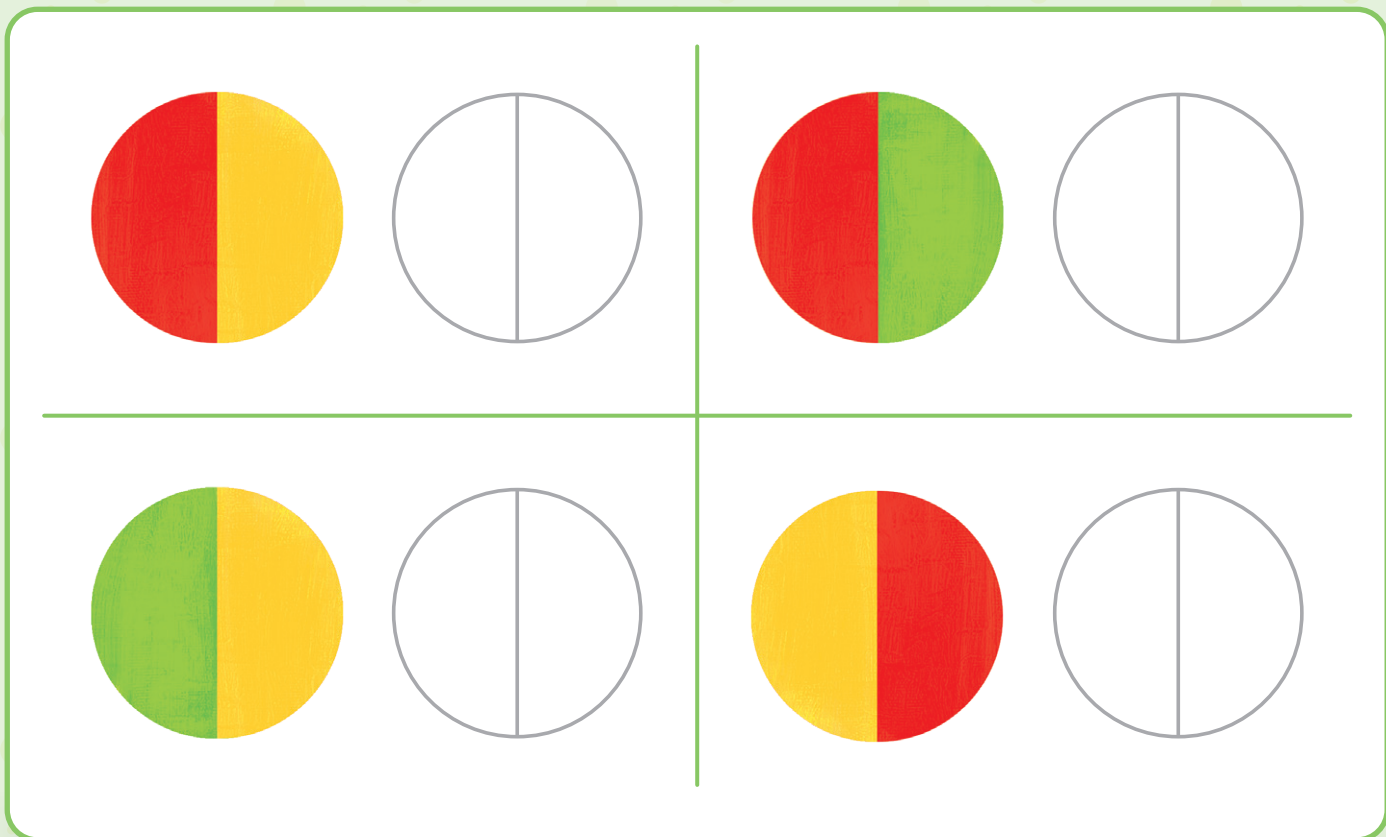
► Nazwij to, co jest przedstawione na zdjęciach. Podziel nazwy na sylaby. Narysuj pod każdym zdjęciem tyle kresek, z ilu sylab składają się ich nazwy.



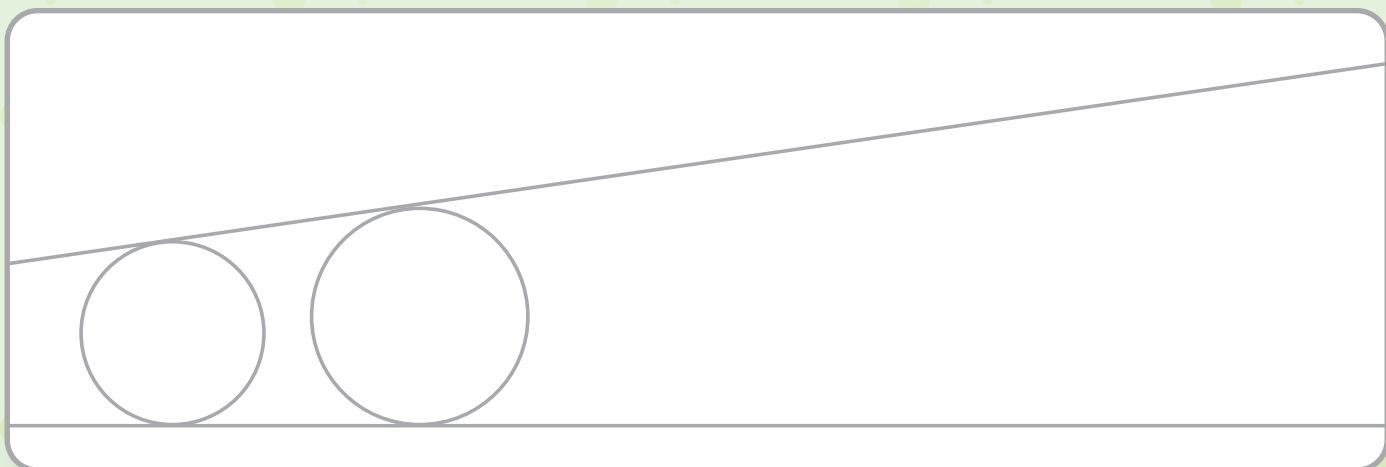
► Rysuj koła po śladach.



► W każdej parze pokoloruj koła tak, aby wyglądały tak samo.



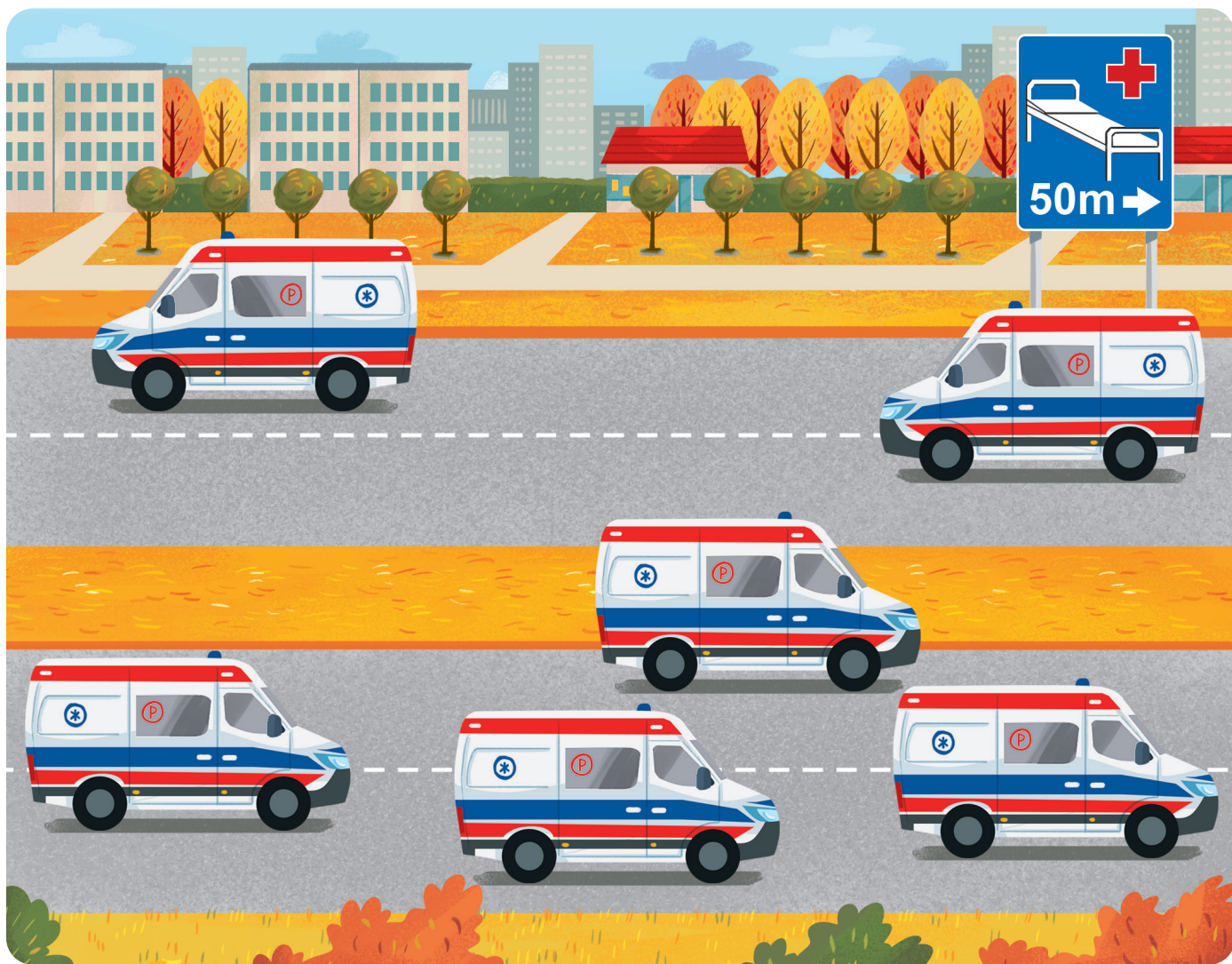
► Dokończ rysowanie kół od najmniejszego do największego. Ozdób je w dowolny sposób.



► Połącz dzieci w kolejności od najniższego do najwyższego.



► Obejrzyj obrazek. Otocz pętlą ambulanse, które jadą w kierunku szpitala. Policz, ile ich jest.



- Przyjrzyj się znakom drogowym. Połącz ze sobą te, które mają taki sam kształt. Podkreśl znaki, które mijasz w drodze do przedszkola. Powiedz, co one oznaczają i co oznaczają pozostałe znaki.



▶ Rysuj linie pionowe i poziome po śladach.



▶ Połącz z dzieckiem przedmioty, z których może ono korzystać bez opieki osoby dorosłej.



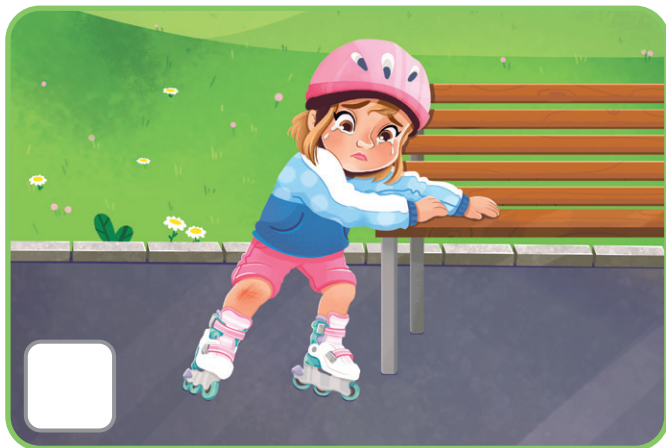
▶ Pokoloruj rysunek przedstawiający Ola.



► Rozdziel zdjęcia pojazdów jedną linią tak, żeby po obu stronach linii było po tyle samo samochodów.



► Obejrzyj obrazki i powiedz, co przedstawiają. Zaznacz kolejność zdarzeń, rysując w okienkach przy obrazkach odpowiednią liczbę kropek. Pierwszy obrazek został już oznaczony. Opowiedz historyjkę.



► Obejrzyj zdjęcia. Odszukaj i zaznacz wśród nich to, co pomaga zachować bezpieczeństwo na drodze.



► Narysuj drogi od kropek zgodnie z kodem, a dowiesz się, z czego dzieci mogą korzystać tylko pod opieką osoby dorosłej.